

BEISSERMETALL®





- **1891 GEGRÜNDET**
- **PRODUKTIONSWERK IN 71106 MAGSTADT (NAHE STUTTGART)**
- **INHABERGEFÜHRTES, MITTELSTÄNDISCHES UNTERNEHMEN**
- **40 MITARBEITER**
- **FLEXIBEL UND KUNDENORIENTIERT**
- **WELTWEITES KUNDENNETZWERK**
- **STEHT AUF 4 STANDBEINEN**



UNSERE VIER STANDBEINE



Metallgewebe



Filtertechnik



Blechtechnik



Zaun- und
Toranlagen





METALLGEWEBE

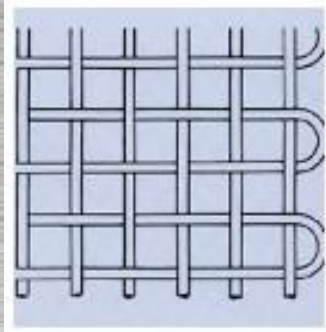
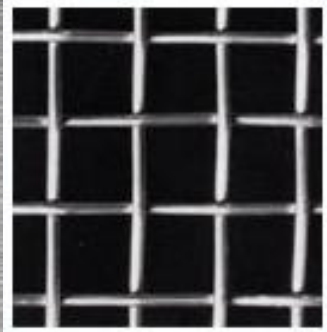
- WIR VERWEBEN ALLE VERWEBBAREN METALLE
- EISEN ROH
- EISEN VERZINKT
- EDELSTAHL IN VERSCHIEDEN LEGIERUNGEN
- ALUMINIUM
- KUPFER
- MESSING
- ZINNBRONZE (PHOSPHORBRONZE)
- MONEL (NICCOROS)
- REINNICKEL



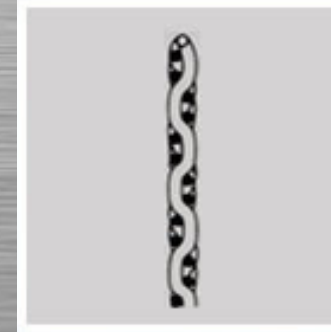
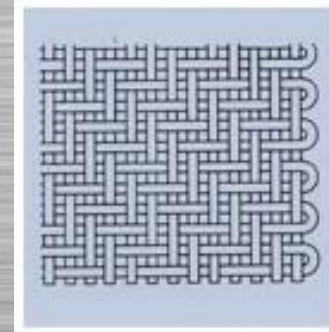
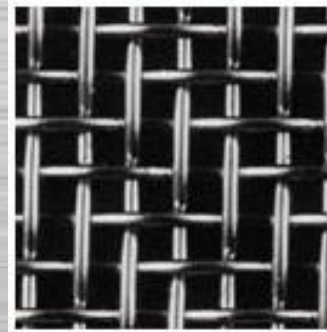
METALLGEWEBE

WIR WEBEN IN DEN GÄNGIGEN WEBARTEN

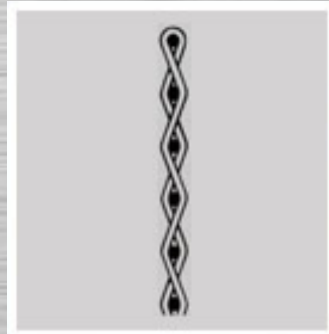
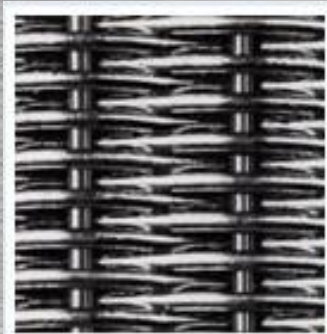
GLATTE BINDUNG



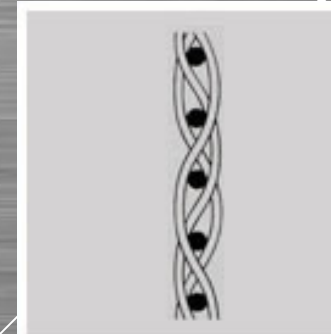
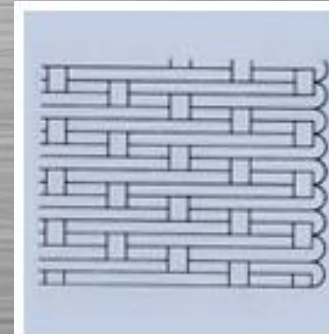
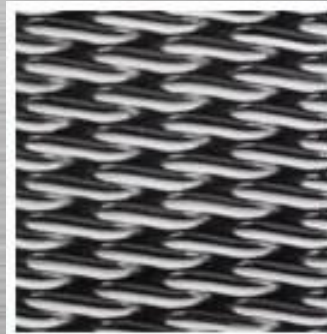
KÖPERBINDUNG



TRESSE



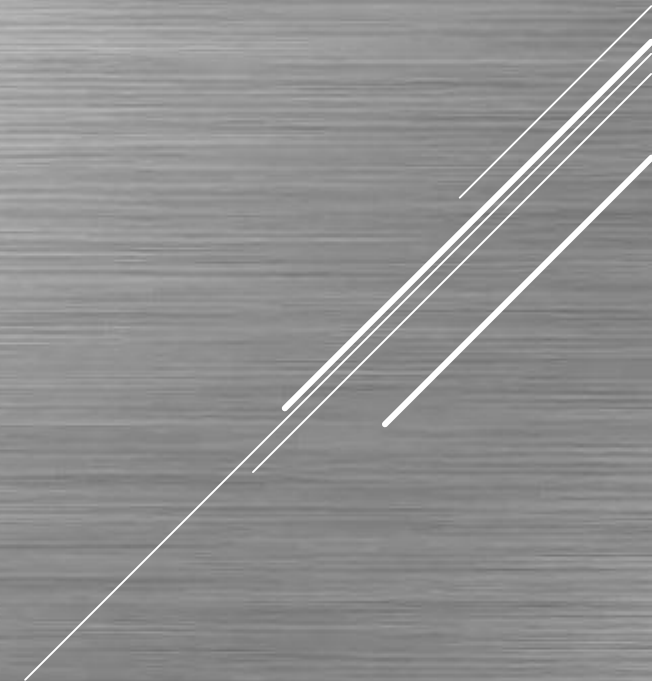
KÖPERTRESSE





FILTERTECHNIK

- **ROLLENWARE**
- **ZUSCHNITTE**
- **STANZTEILE / RONDEN**
- **UMFORMTEILE**
- **GEWEBEZYLINDER**
- **SIEBKÖRBE**





FILTERTECHNIK

- **ROLLENWARE**
- **ZUSCHNITTE**
- **STANZTEILE / RONDEN**
- **UMFORMTEILE**
- **GEWEBEZYLINDER**
- **SIEBKÖRBE**





FILTERTECHNIK

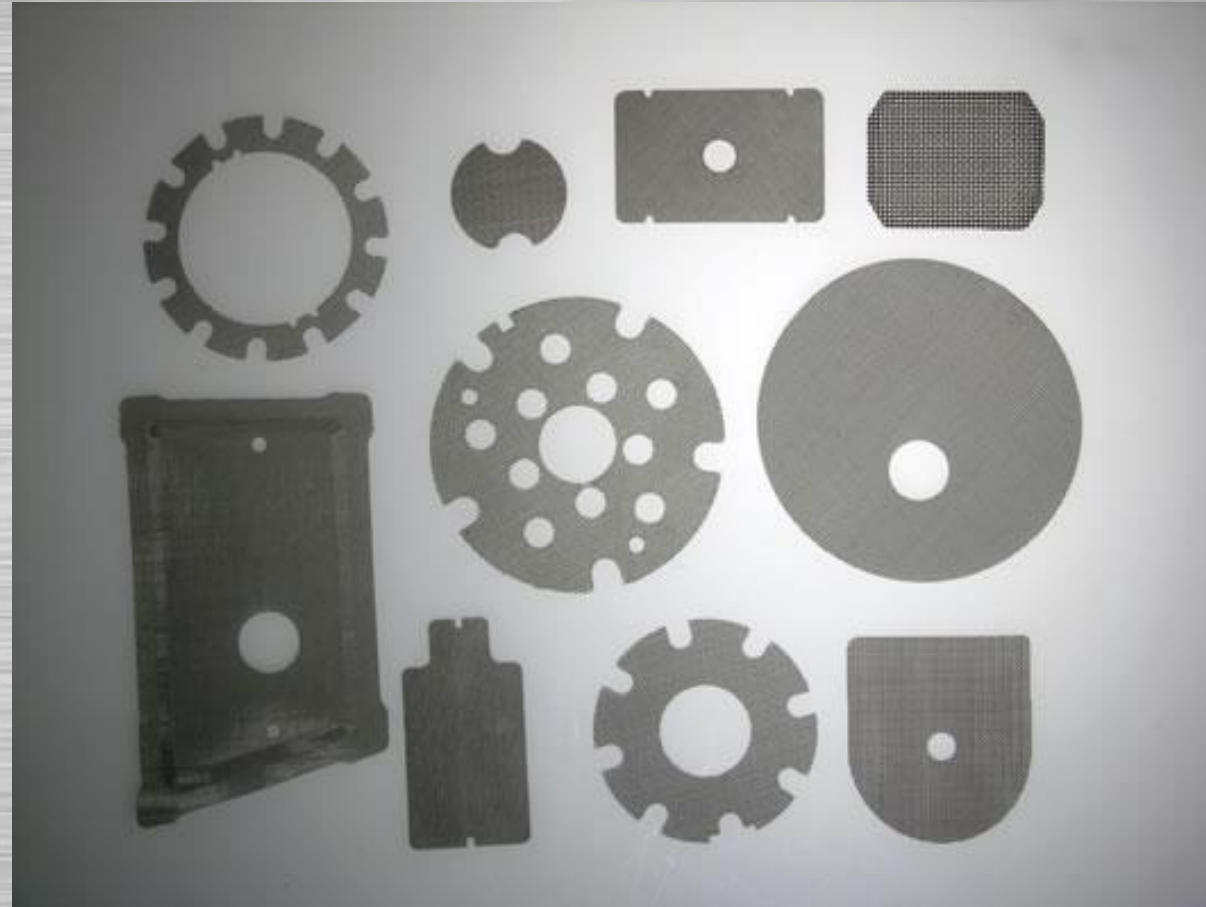
- ROLLENWARE
- **ZUSCHNITTE**
- STANZTEILE / RONDEN
- UMFORMTEILE
- GEWEBEZYLINDER
- SIEBKÖRBE





FILTERTECHNIK

- ROLLENWARE
- ZUSCHNITTE
- **STANZTEILE / RONDEN**
- UMFORMTEILE
- GEWEBEZYLINDER
- SIEBKÖRBE





FILTERTECHNIK

- ROLLENWARE
- ZUSCHNITTE
- STANZTEILE / RONDEN
- **UMFORMTEILE**
- GEWEBEZYLINDER
- SIEBKÖRBE





FILTERTECHNIK

- ROLLENWARE
- ZUSCHNITTE
- STANZTEILE / RONDEN
- UMFORMTEILE
- **GEWEBEZYLINDER**
- SIEBKÖRBE





FILTERTECHNIK

- ROLLENWARE
- ZUSCHNITTE
- STANZTEILE / RONDEN
- UMFORMTEILE
- GEWEBEZYLINDER
- **SIEBKÖRBE**





FILTERTECHNIK

WIR VERARBEITEN NEBEN UNSEREM SELBST HERGESTELLTEN GEWEBE AUCH BEFLOCKTES GEWEBE, PUNKTGESCHWEIßTE GITTER, VLIESE, LOCHBLECHE UND STRECKGITTER.

ALLE TEILE KÖNNEN AUCH KUNSTSTOFFUMSPRITZT GELIEFERT WERDEN.





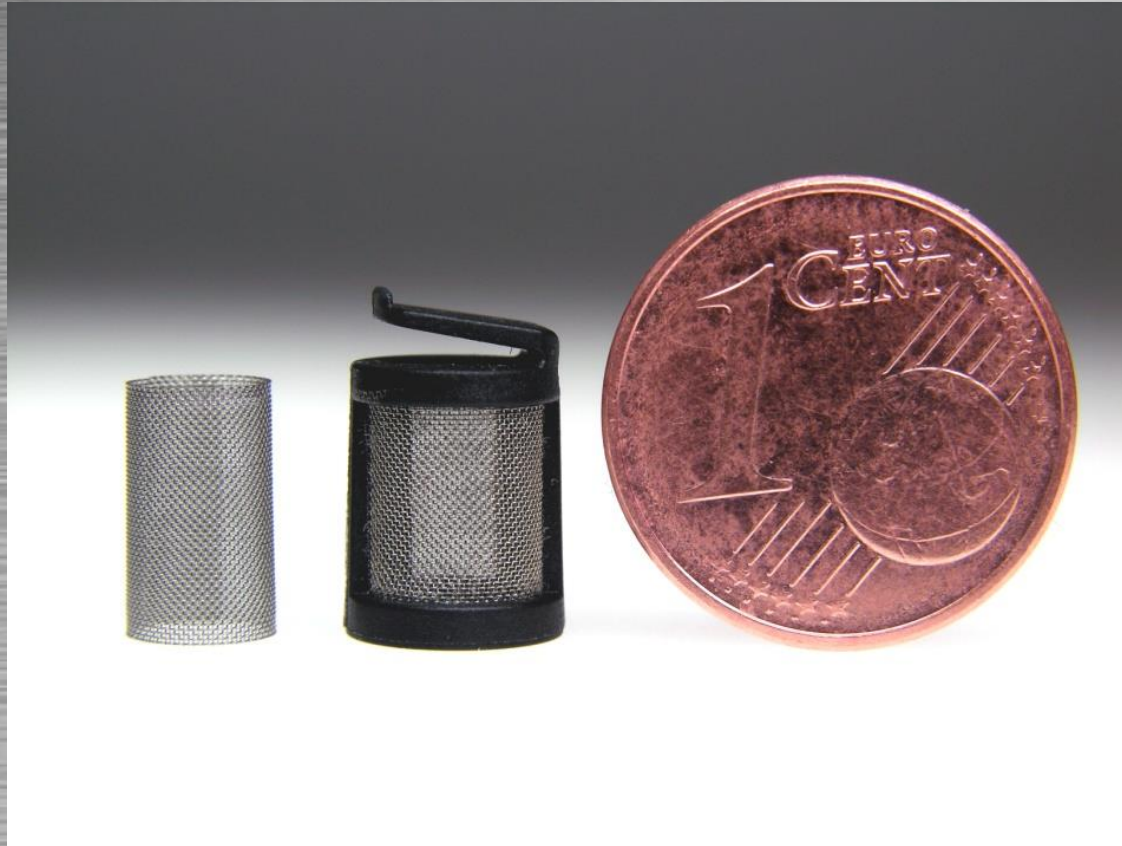
FILTERTECHNIK

- **VEREDELUNG**
- **ZUSÄTZLICHE KTL BESCHICHTUNG**
- **FÄRBUNG (COLORIERUNG)**
- **GLÜHEN UND REINIGEN**
- **ELEKTROPOLIEREN**
- **BEISSER-CUT (FÜR STREIFEN)**





FILTERTECHNIK



VOM WINZIGEN FILTER BIS HIN ZUM RIESIGEN SIEBKORB

➔ ALLES IST MÖGLICH



BLECHTECHNIK

MASCHINENPARK

- 1. FESTKÖRPERLASER DER FIRMA TRUMPF**
- 2. LASERSCHWEIßANLAGE DER FIRMA ALPHA LASER**
- 3. ABKANTBÄNKE VON TRUMPF UND WEINBRENNER**
- 4. EINPRESSMASCHINE DER FIRMA HAEGER**





BLECHTECHNIK

MASCHINENPARK

FESTKÖRPERLASER DER FIRMA TRUMPF

- TAFELGRÖÖE: 3000 x 1500 mm
- BAUSTAHL BIS MAX. 20 mm MATERIALSTÄRKE
- EDELSTAHL BIS MAX. 15 mm MATERIALSTÄRKE
- ALUMINIUM BIS MAX. 10 mm MATERIALSTÄRKE



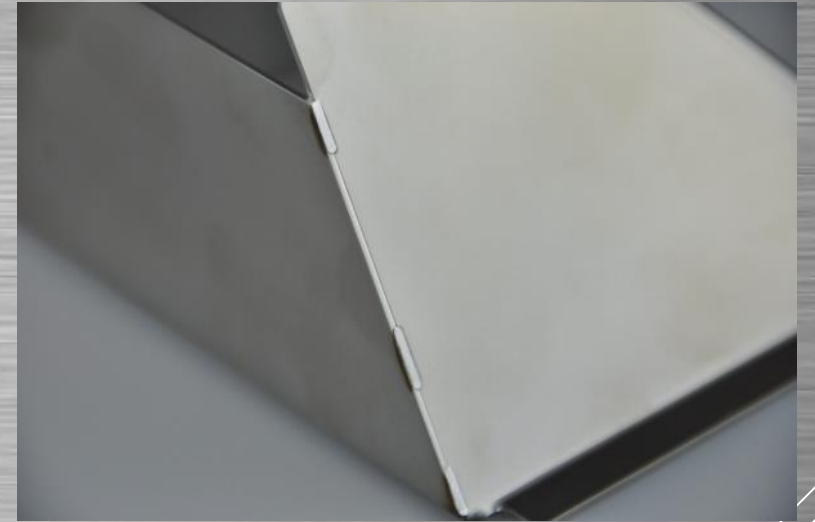


BLECHTECHNIK

MASCHINENPARK

LASERSCHWEIßANLAGE DER FIRMA ALPHA LASER

- ARBEITSBEREICH X, Y, Z 1500 x 1000 x 1000 mm
- VERFAHRBEREICH X, Y, Z 340 x 320 x 420 mm
- NIEDRIGSTER ARBEITSPUNKT: 200 mm
- HÖCHSTER ARBEITSPUNKT: 1500 mm
- ARMAUSLENKUNG / ARBEITSDISTANZ: 1500 mm





BLECHTECHNIK

MASCHINENPARK

ABKANTBÄNKE VON TRUMPF UND WEINBRENNER

ABKANTLÄNGE BIS MAX. 3000 mm





BLECHTECHNIK

MASCHINENPARK

EINPRESSMASCHINE DER FIRMA HAEGER

- **BIS ZU 2000 VERPRESSUNGEN PRO STUNDE**
- **MAXIMALER HUB: 0 BIS 8,0" (0 BIS 220 mm)**
- **DRUCKBEREICH: 250 BIS 16.000 las (1kN – 72kN)**
- **EINPRESSELEMENTE: 256 bis 1/2" (M2 BIS M12)**





BLECHTECHNIK

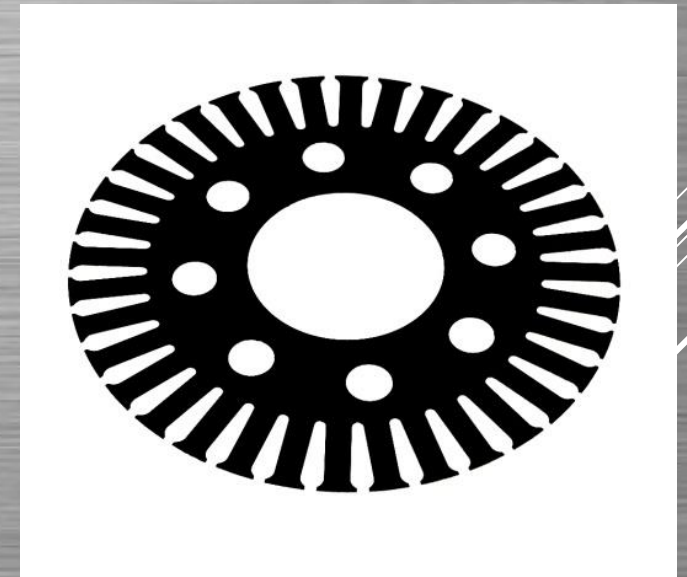
- **LASERTEILE**
- **LASERSCHWEIßNÄHTE, DIE KEINE NACHARBEIT MEHR ERFORDERN**
- **KANTTEILE**
- **KOMPLEXE BLECHGEHÄUSE**
- **FILTERELEMENTE (KOMBINATION BLECH UND GEWEBE)**
- **SCHUTZGITTER**





BLECHTECHNIK

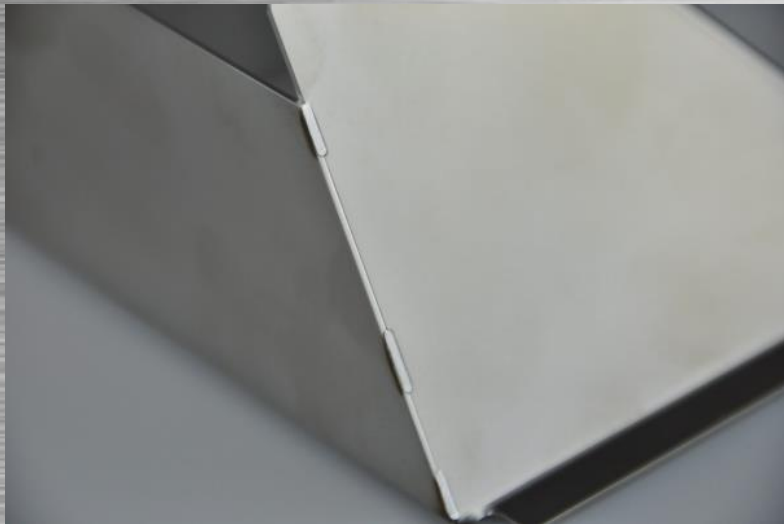
➤ LASERTEILE





BLECHTECHNIK

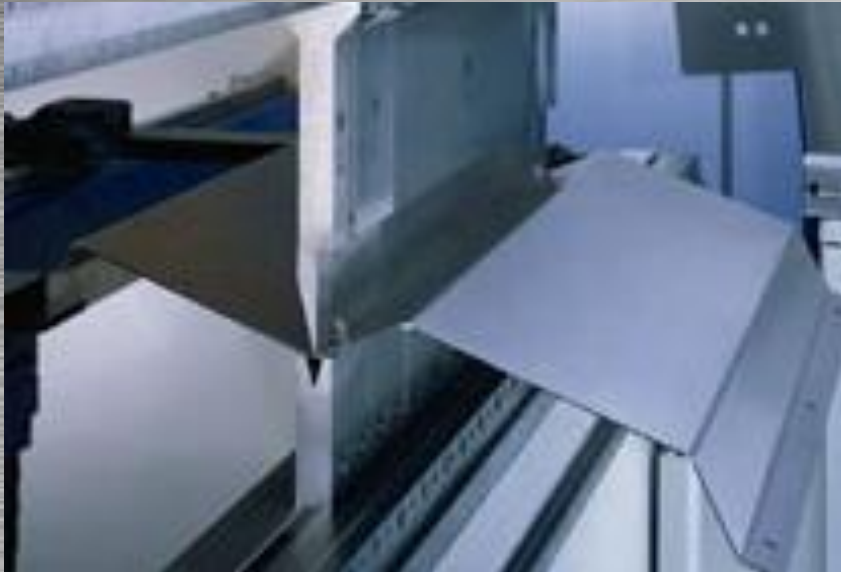
➤ **LASERSCHWEIßNÄHTE, DIE KEINE NACHARBEIT MEHR ERFORDERN**





BLECHTECHNIK

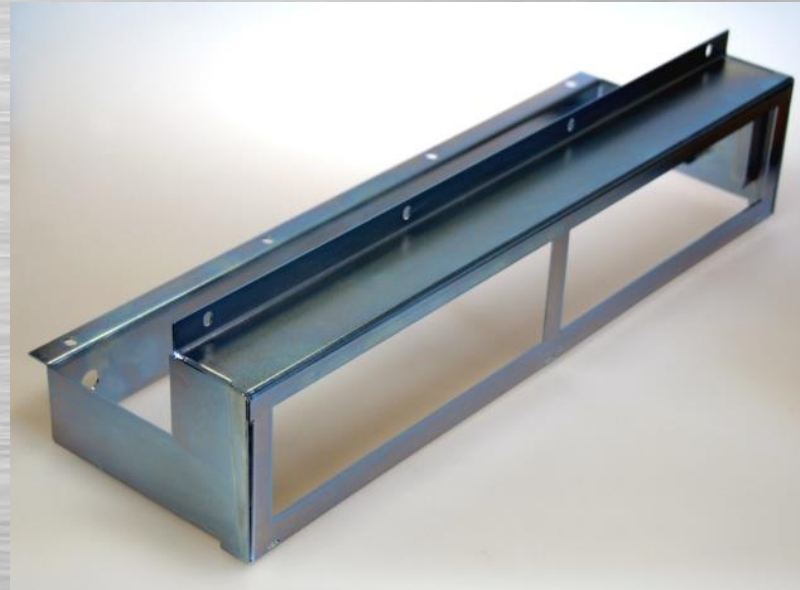
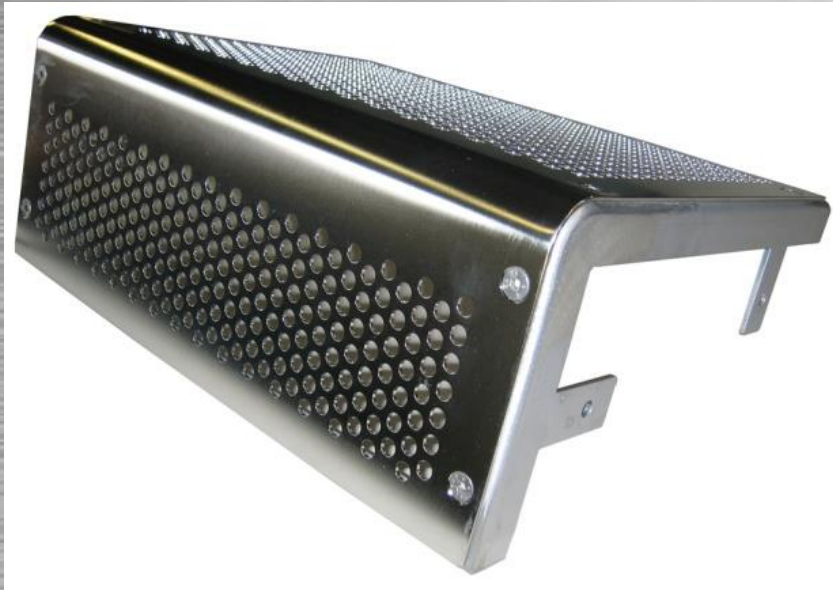
➤ KANTTEILE





BLECHTECHNIK

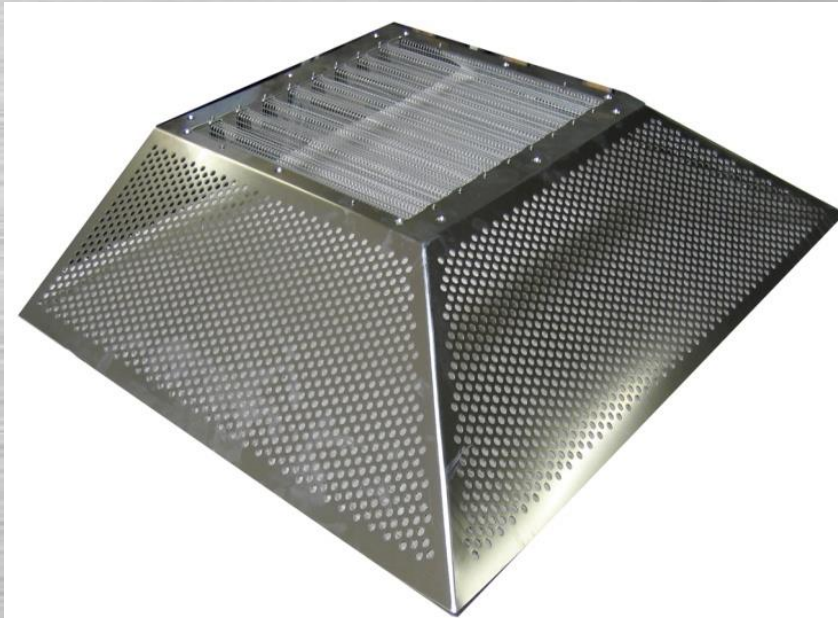
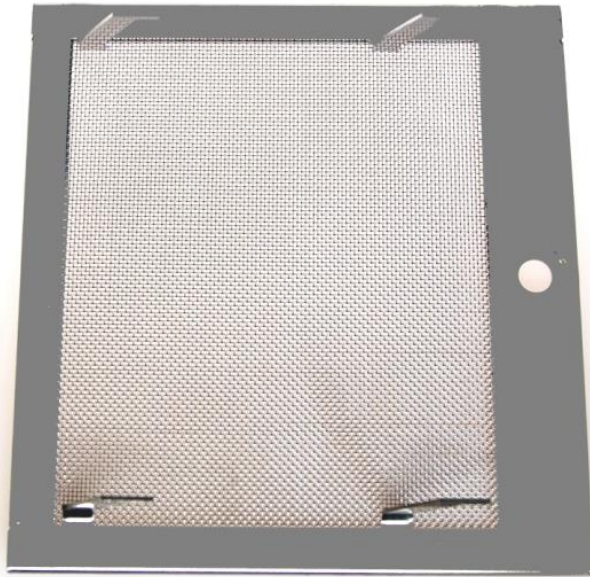
➤ KOMPLEXE BLECHGEHÄUSE





BLECHTECHNIK

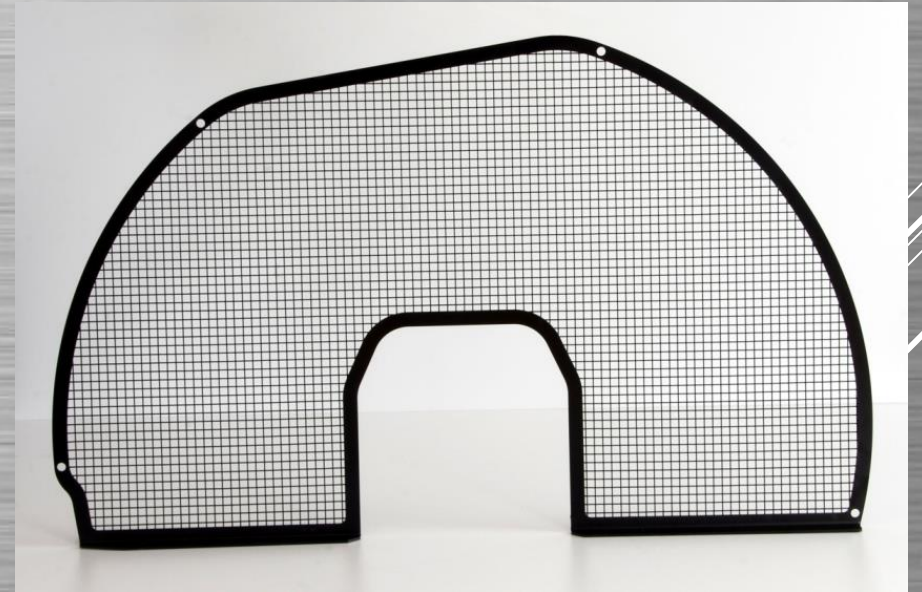
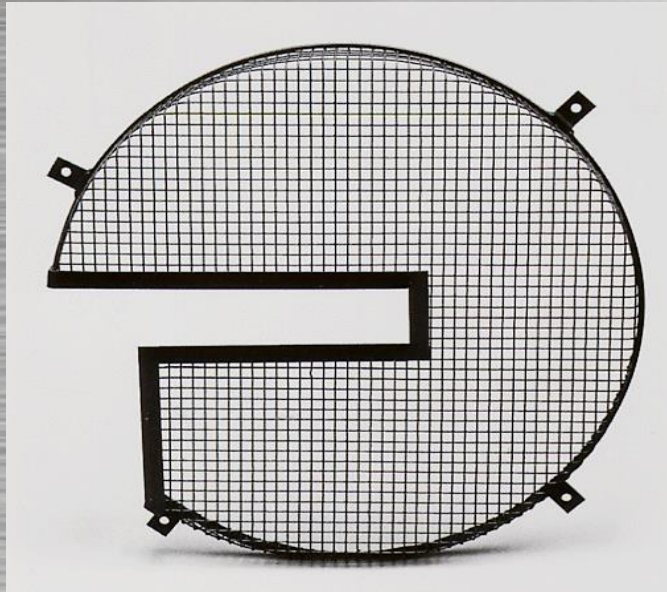
➤ FILTERELEMENTE (KOMBINATION BLECH UND GEWEBE)





BLECHTECHNIK

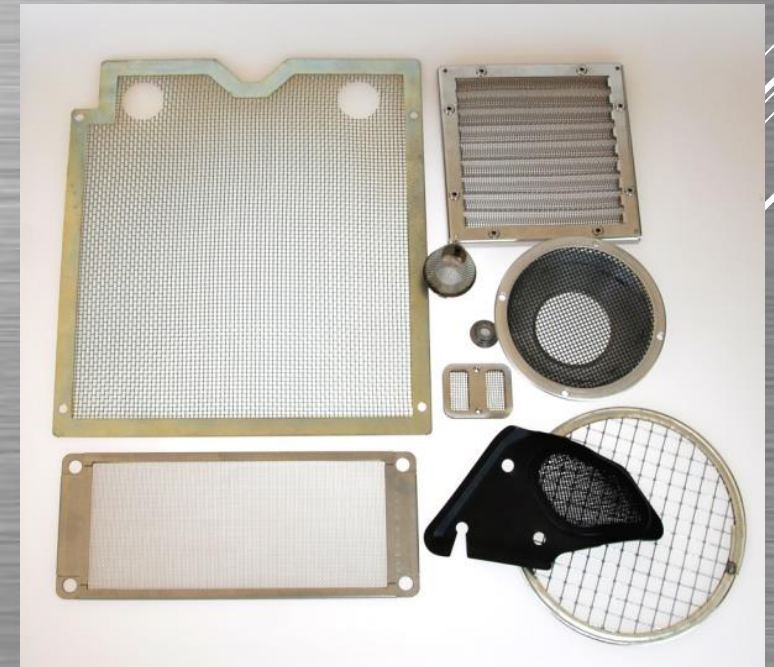
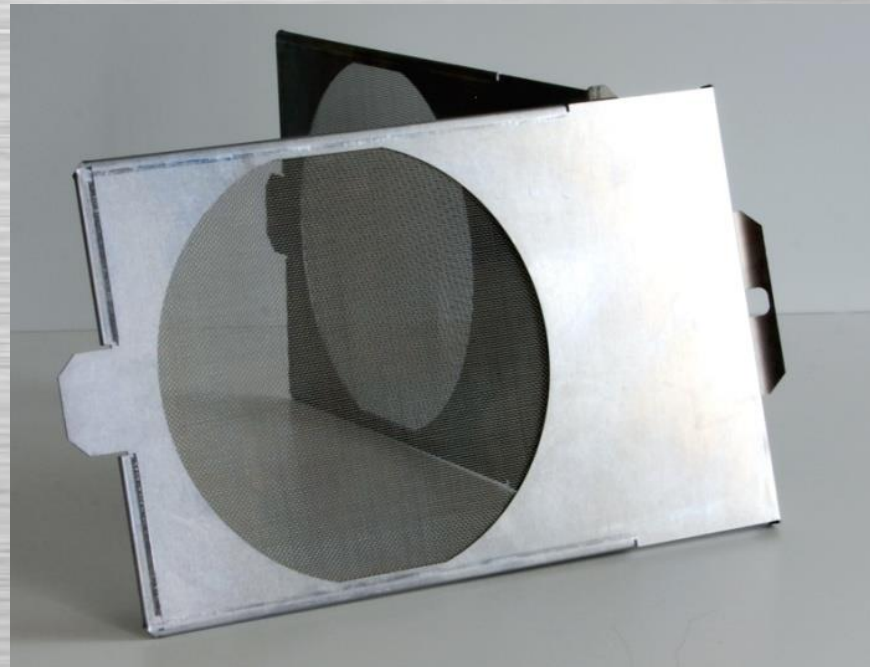
➤ SCHUTZGITTER





BLECHTECHNIK

- **DIE KOMBINATION AUS BLECH UND GEWEBE IST EINES UNSERER ALLEINSTELLUNGSMERKMALE!**





BLECHTECHNIK

- **OBERFLÄCHENVEREDELUNG**
- **BEIZEN**
- **GALVANISCHE VERZINKUNG**
- **PULVERBESCHICHTUNG**
- **ELEKTROPOLIEREN**
- **FEUERVERZINKUNG**
- **KTL-BESCHICHTUNG**
- **STRAHLEN**
- **NASSLACKIEREN**





Zaun- und Toranlagen

- **SCHMUCKZÄUNE / ALUMINIUMZÄUNE**
- **GITTERMATTENZÄUNE / BALLFANGZÄUNE**
- **SICHTSCHUTZZÄUNE**
- **GABIONEN / RANKSYSTEME**
- **EDELSTAHLZÄUNE**
- **MASCHENDRAHTZÄUNE**
- **TORANLAGEN / SCHRANKEN**
- **DREHKREUZE / DREHSPERREN**





Zaun- und Toranlagen

➤ SCHMUCKZÄUNE / ALUMINIUMZÄUNE





Zaun- und Toranlagen

➤ GITTERMATTENZÄUNE / BALLFANGZÄUNE





Zaun- und Toranlagen

➤ SICHTSCHUTZZÄUNE





Zaun- und Toranlagen

➤ GABIONEN / RANKSYSTEME





Zaun- und Toranlagen

➤ EDELSTAHLZÄUNE





Zaun- und Toranlagen

➤ MASCHENDRAHTZÄUNE





Zaun- und Toranlagen

➤ TORANLAGEN / SCHRANKEN





Zaun- und Toranlagen

➤ DREHKREUZE / DREHSPERREN





Zaun- und Toranlagen

WIR LIEFERN UND MONTIEREN IHRE ZÄUNE UND TORE FACHGERECHT UND FRISTGERECHT, DARAUF UNSER WORT!





Zaun- und Toranlagen

**BESUCHEN SIE UNSERE AUSSTELLUNG!
WIR BERATEN SIE GERNE NACH TERMINVEREINBARUNG.**

**SELBSTVERSTÄNDLICH KOMMEN
WIR AUCH ZU IHNEN FÜR
EINE PERSÖNLICHE
BERATUNG DIREKT VOR ORT!**

